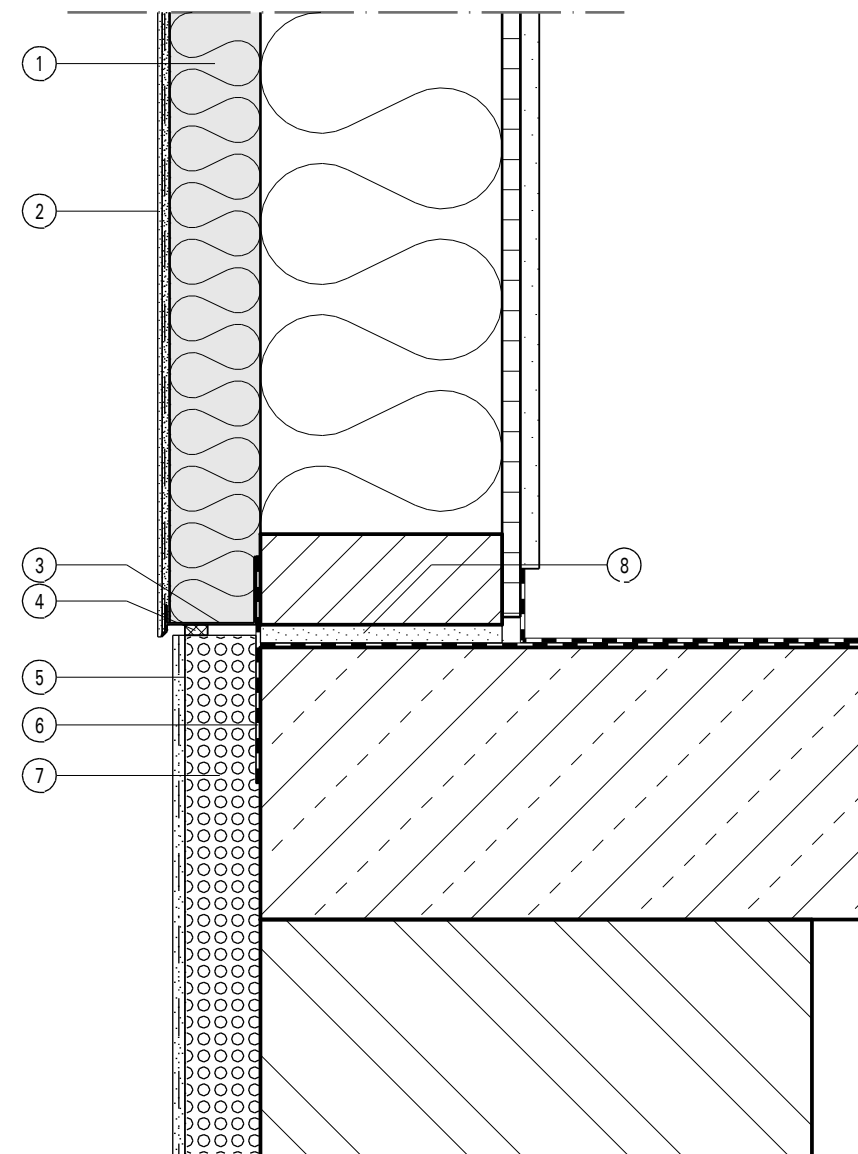


> 0.30 m nad terémem



- | | | | |
|---|--|---|----------------------------|
| 1 | INTHERMO - dřevoláknitá deska | 6 | doporučuje se fólie |
| 2 | INTHERMO - omítkový systém HFD | 7 | izolace perimetrem |
| 3 | INTHERMO - soklová lišta HFD | 8 | podmazání výplňovou maltou |
| 4 | INTHERMO - těsnící páska Fugendichtband typ BG2 / 7-12 | | |
| 5 | omítka na soklu | | |



výkres č.

A.1.1.1

poznámka

.

obsah

Sokl - bez ochrany proti stříkající vodě

měřítko

1 : 5

datum

06.05.2010

kreslil

Jost